



às portas da cidade, todo o conforto e sedução da vida



O RETIRO DAS PEDRAS desperta a atenção, em primeiro lugar, pela sua localização privilegiada. Dista de Belo Horizonte apenas 17 quilômetros e liga-se à Capital por estrada asfaltada de primeira qualidade, a BR-3. Praticamente, fica apenas a 17 minutos do centro da cidade, num trajeto de automóvel à velocidade média de somente 60 quilômetros/horários.

Embora à margem da BR-3, o **RETIRO DAS PEDRAS** não sofre qualquer dos inconvenientes de uma localização à beira de uma rodovia de intenso tráfego.

De fato, do belíssimo altiplano em que se situa nem sequer se vê a estrada, ali tão perto e à qual se liga por uma ampla avenida de 600 metros de extensão.

Por tudo isso, o **RETIRO DAS PEDRAS** reúne as vantagens excepcionais de uma localização às portas da cidade, com todo repouso, a calma e a tranquilidade da mais confortável vida campestre.







ar puro e sêco de montanha, que tonifica e faz bem...

Situado a uma altitude média de 1.400 metros, o RETIRO DAS PEDRAS oferece a seus habitantes um clima excepcional: clima sêco, de montanha, com uma temperatura sempre de 3 a 5 graus abaixo da que à mesma hora se registra em Belo Horizonte. O ar puríssimo que ali se respira, tonifica salutarmente o organismo e restaura as energias. É o lugar fadado a ser em breve, para Belo Horizonte, o que Petrópolis é para o Rio — preferido para a estação de verão, magnífico em qualquer época do ano — com a vantagem de estar muito mais próximo, permitindo o desenvolvimento normal e sem interrupção de quaisquer atividades na cidade.

Quem vê o RETIRO DAS PEDRAS não resiste ao encantamento de suas belezas naturais. Situado num altiplano que apenas nas extremidades apresenta ligeiras ondulações de terreno, está, para onde quer que o olhar se volte, a cavaleiro de um panorama entusiasmador. De um lado se desdobra, e perde-se de vista, o vale do Paraopeba, com a Serra do Rola Môça e uma sucessão infundável de montes e baixadas. De outro, a paisagem festivamente policrômica se desenrola para além da Serra da Piedade e seus contrafortes, num quadro de sonho que nunca fatiga e sempre entusiasma, pelas infinitas cambiantes que a cada instante nêlo introduzem as mutações de luz e sol. Os poentes do RETIRO DAS PEDRAS são espetáculos de intraduzível beleza, que superam qualquer capacidade de descrição.

paisagem de infinito encantamento...



serviços de urbanização inteiramente realizados...



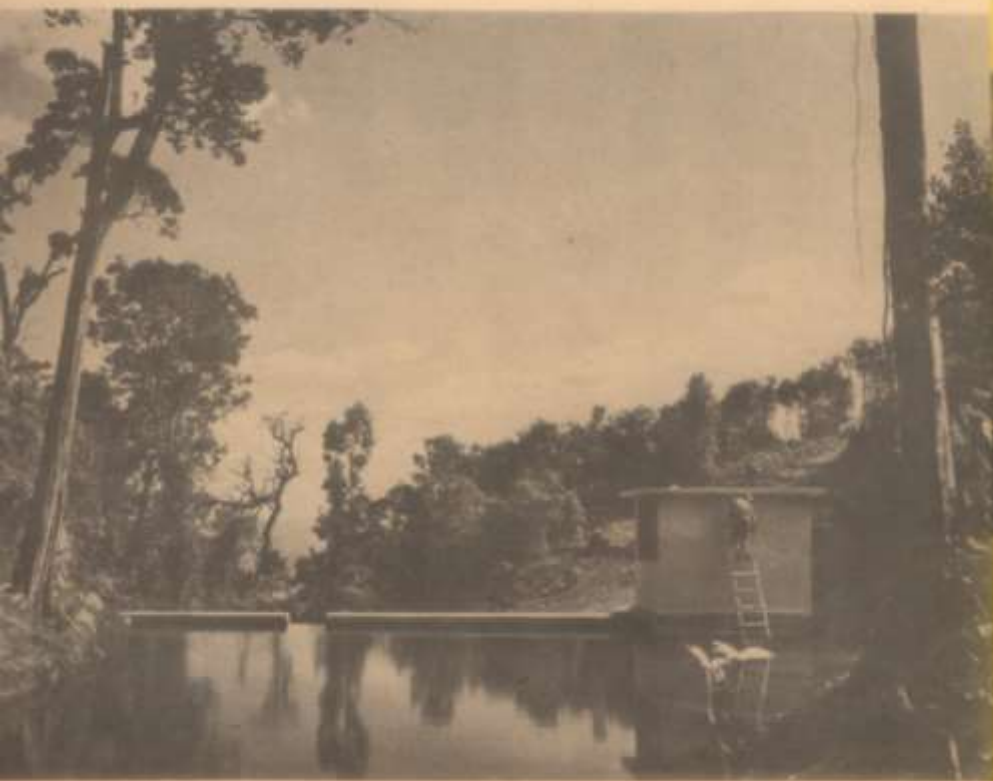
Os proprietários de terrenos no **RETIRO DAS PEDRAS** já encontram, inteiramente prontos, os serviços de urbanização, de acôrdo com o cuidadoso planejamento que objetivou fazer d'êle, a um tempo, um lugar de repouso e veraneio, um clube campestre e um seletto núcleo residencial, capaz de oferecer tanto as vantagens de uma

comunidade com as da privatividade, da vida no campo.

As ruas têm 14 metros de largura e, as avenidas, 22. A praça principal tem 60 metros de diâmetro. Não existe, nas imediações da Capital, qualquer plano de urbanização, realizado ou em projeto, com dimensões semelhantes.



água pura, cristalina, farta e já instalada...



Ao iniciar a construção de sua residência campestre no RETIRO DAS PEDRAS, o senhor já conta com um serviço de água inteiramente instalado, dos mais perfeitos. Foi represada uma nascente puríssima e cristalina, que, levada a três reservatórios, situados no ponto mais elevado do terreno, a 1.455 metros de altitude, asseguram integral e farto abastecimento de água tanto às residências



como ao clube. A água será levada, canalizada, a qualquer terreno, tão logo isso seja exigido e sem qualquer outro ônus para os condôminos.

perfeito serviço de fôrça e luz...



O RETIRO DAS PEDRAS contará com perfeito serviço de luz e energia elétrica. Segundo entendimentos já mantidos com a CEMIG, dentro de doze meses poderá o condomínio contar com luz elétrica abundante, já ligada, e fôrça para todos os fins.



... e ainda

seu terreno... e mais 400.000 metros quadrados...



o que um clube campestre oferece de melhor...

Ao participar do plano do **RETIRO DAS PEDRAS**, o senhor não se torna possuidor apenas de um terreno para sua residência de campo. Torna-se, além de sócio-proprietário do clube campestre, condômino de uma área que, não incluídas as ruas e avenidas, soma cerca de 400.000 metros quadrados, contendo três parques e três veredas, com magníficos locais para passeio e recreação. Essa área de condomínio é superior à área total dos lotes para residências. Dêstes lotes residenciais, nenhum tem menos de 630 metros quadrados e a frente menor é de 18 metros.

O ponto focal do **RETIRO DAS PEDRAS** é o seu clube campestre, plantado por cima mesmo das pedras... A sede do clube disporá de tôdas as instalações reclamadas por uma instituição desse gênero, com salão de restaurante, bar, sala-de-estar, de jogos e recreação em geral. Terá ainda piscina, campos para volley-ball, basket-ball e peteca, play-ground para as crianças. Será, em suma, o local ideal para as festas e os encontros dos que ali vão residir — uma comunidade seleccionada, de pessoas que aspiram ao que a vida pode oferecer de melhor.

E aqui cabe uma pergunta: quanto vale uma ação de sócio-proprietário dos clubes campestres existentes nas cercanias de Belo Horizonte? Ao adquirir o seu lote no **RETIRO DAS PEDRAS** o senhor se torna, automaticamente e sem qualquer outro ônus, sócio-proprietário do seu clube campestre, com tôdas prerrogativas e direitos que disso decorrem para o senhor e membros de sua família. Só isso vale quase o que lhe custará o lote.



preservação das características do

Ao lado de tôdas as vantagens até aqui expostas, são feitas também, como é natural, algumas exigências, que igualmente visam ao bem-estar dos condôminos e à preservação das características especiais com que o condomínio foi carinhosamente planejado.

Assim, de acôrdo com os estatutos do condomínio, não será permitida a construção de casa de mais de um pavimento, nem de estilo destoante do plano geral. Também não poderão ser levantados muros de alvenaria, a fim de que não se prejudique a fisionomia do conjunto de casas de campo.

conjunto



comparações a fazer

E neste ponto solicitamos-lhe que faça algumas comparações entre o RETIRO DAS PEDRAS e quaisquer outros loteamentos existentes na vizinhanças da Capital. Compare a largura das ruas e avenidas, a metragem dos lotes, a área de condomínio, a existência de parques e veredas, a instalação do clube campestre, da piscina e dos campos de esporte.

Compare ainda a localização, a proximidade de Belo Horizonte, a rapidez e facilidade de comunicação com a Capital, os serviços de urbanização e de água já realizados, a salubridade

e suavidade do clima, a

incomparável beleza panorâmica. Não queremos menosprezar as

vantagens que podem oferecer quaisquer outros

loteamentos. Estamos apenas certos de que, pelo resultado dessas

comparações, que o senhor fará e deixamos a seu inteiro critério

chegará o senhor, indiscutivelmente, à conclusão de que o RETIRO DAS

PEDRAS, pelo seu plano de conjunto como pelo menor de seus detalhes, NÃO

É SÔMENTE UM LOTEAMENTO. É algo de substancialmente NOVO E

ORIGINAL, como ainda não surgiu no mercado imobiliário. E o é

ainda mais porque, pela sua origem, não se destina a uma venda

indiscriminada de lotes, com finalidades meramente comerciais e lucrativas.

Visa à formação de uma comunidade campestre, seleta, de famílias de posição

social, que sintam prazer em ver-se associadas nesse condomínio, pois só a

personas nessas condições é esta oferta dirigida.

oferta dirigida.

Por isso mesmo, o número de terrenos é reduzido : apenas seiscentos e vinte — e a área total reservada

ao condomínio, como já acentuamos, é superior à área total desses lotes.



um convite

Ao terminar esta exposição, queremos fazer-lhe um convite. Por mais convincentes que possam ter sido as nossas palavras, acompanhadas das fotografias que ilustram estas páginas, não se deixe influenciar por elas. Faça, antes, pessoalmente e com os membros de sua família, uma visita ao local do RETIRO DAS PEDRAS. Verifique a completa exatidão de tudo quanto aqui dissemos. E decida-se, então . . .

Estamos certos de que o senhor formará conosco na comunidade feliz que planejamos e, com o amparo de Deus, havemos de executar em breve no RETIRO DAS PEDRAS.

Em nosso escritório, à Rua São Paulo, 893, Grupo 907, estamos, com prazer, à sua disposição para tôdas as informações complementares que desejar, assim como sôbre as condições de preço e pagamento — outro motivo que, estamos certos, ainda mais incentivará o seu entusiasmo.

projeto e execução

O cuidadoso planejamento do RETIRO DAS PEDRAS tem sua execução assegurada pela competência e pelo justo renome das personalidades que nêle colaboram. O projeto estêve a cargo do Professor Eduardo Mendes Guimarães Jr., técnico ilustre e acatado, cujo nome dispensa referências. As construções estarão sob a direção técnica do engenheiro Eônio Aluisius Sartori, diplomado pela Escola de Minas de Ouro Preto e reconhecido, por seus trabalhos anteriores, como um dos nossos mais positivos valores em seu campo especializado. O ajardinamento será confiado a um artista de renome.



ÚLTIMA HORA

A 300 metros... o Jóquei

Em tôdas as grandes cidades do mundo civilizado, o esporte da aristocracia social — e também das multidões — é inegavelmente o turfe.

E aí está mais uma das atrações que o **RETIRO DAS PEDRAS** oferece a seus condôminos. Com efeito, nas suas vizinhanças, o Jóquei Clube de Minas Gerais adquiriu, recentemente, terreno para a construção de seu hipódromo. E em breve as corridas atrairão para o local, nos fins de semana, sempre mais milhares de pessoas, para as emoções das disputas turfísticas — e a concomitante parada de elegância.

Essa vizinhança, entretanto, em nada altera a privatividade de que gozam os condôminos do **RETIRO DAS PEDRAS**. Por sua localização privilegiada, dêle nem sequer se avista o hipódromo, embora este apenas fique a poucas centenas de metros de distância. E seus habitantes poderão apreciar o turfe ou ignorá-lo inteiramente, como melhor lhes aprouver.



Clube





Retiro das Pedras

RUA SÃO PAULO, 893
SALA 907 - FONE 4-1721
B. HORIZONTE

